



PowerSolutions

## Gamma Strutture

# Tetti Piani

Soluzioni di installazione Moduli FV per usi residenziali, commerciali e industriali



I nostri sistemi per **tetti piani** possono essere utilizzati per l'installazione di moduli fotovoltaici su tutte le tipologie di tetti che non presentano inclinazione, siano essi residenziali, di attività commerciali o industriali. La vasta gamma di **zavorre** in tante inclinazioni fanno fronte alle diverse esigenze di installazione di impianti fotovoltaici. Le zavorre possono essere utilizzate per adottare diverse **soluzioni** come sistemi est-ovest, sistemi connect, sistemi vela oltre che sistemi standard e custom. Le nostre soluzioni possono essere installate velocemente e facilmente su tante tipologie di **superfici**: guaina, pavimentazione, ghiaia e tetti verdi; includendo anche la possibilità di essere installate direttamente a contatto con il terreno (per le quali è necessaria una preparazione attenta della superficie).



Cemento e  
pavimentazioni



Ghiaia



Guaina

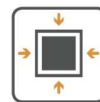


Tetto verde



A terra

## CARATTERISTICHE



**DESIGN:** il sistema è strutturato per essere la soluzione di supporto ideale per i pannelli fotovoltaici e anche per fungere da zavorra



**INSTALLAZIONE:** l'assenza di accessori che richiedono premontaggio riduce le tempistiche di posa e di installazione fino al 70% rispetto alle soluzioni tradizionali in commercio



**RESISTENZA:** il cemento di cui è composta la struttura possiede la capacità di resistere anche alle perturbazioni più intense e a diverse condizioni climatiche



**MODULAZIONE:** la modulazione del peso viene fatta grazie alla possibilità di raddoppiare le zavorre accoppiandole, ciò dona il vantaggio di inserire i pesi solo nelle zone più opportune



**RISPARMIO:** la struttura minimale e i materiali di cui è costituito non comportano l'impiego di accessori aggiuntivi garantendo un ingente risparmio economico



**CONFIGURAZIONE:** l'assemblaggio è semplice, non v'è la necessità di fori in copertura che danneggerebbero la superficie incidendo sulla impermeabilizzazione

## CERTIFICAZIONI



STANDARD EMC:

UNI EN 12839

STANDARD QUALITÀ:

ISO 9001:2015

## TIPOLOGIE DI KIT

CODICE	DESCRIZIONE
SBV5-3-LW	Kit Installazione tetto piano (con parapetto) 5° Zavorrato 3 moduli
SBV5-4-LW	Kit Installazione tetto piano (con parapetto) 5° Zavorrato 4 moduli
SBV5-5-LW	Kit Installazione tetto piano (con parapetto) 5° Zavorrato 5 moduli
SBV5-3-HW	Kit Installazione tetto piano (senza parapetto) 5° Zavorrato 3 moduli
SBV5-4-HW	Kit Installazione tetto piano (senza parapetto) 5° Zavorrato 4 moduli
SBV5-5-HW	Kit Installazione tetto piano (senza parapetto) 5° Zavorrato 5 moduli
SBV5-3-HW-NOFLEX	Kit Installazione tetto piano - modulo grandi dimensioni 5° Zavorrato 3 moduli
SBV5-4-HW-NOFLEX	Kit Installazione tetto piano - modulo grandi dimensioni 5° Zavorrato 4 moduli
SBV5-5-HW-NOFLEX	Kit Installazione tetto piano - modulo grandi dimensioni 5° Zavorrato 5 moduli

## TIPOLOGIE DI SISTEMI



### SISTEMA STANDARD

Semplice, flessibile e modulabile: il sistema Standard si installa rapidamente su qualunque superficie, e permette di aggirare con facilità tutti gli ostacoli presenti sulla copertura.



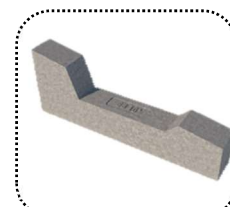
### SISTEMA CONNECT

Massima resistenza, anche ai venti più intensi: unendo tutte le strutture in unico reticolo, il sistema Connect assicura una tenuta da record in qualunque condizione.



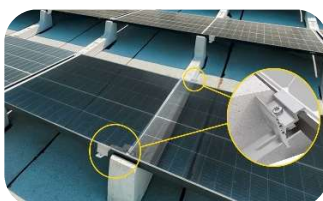
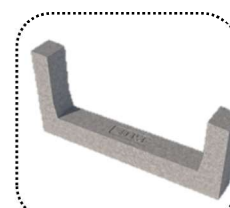
### SISTEMA EST-OVEST

Massimo livello di efficienza, anche con esposizioni non ottimali: grazie al doppio orientamento, il sistema Est-Ovest assicura una produzione costante durante tutta la giornata.



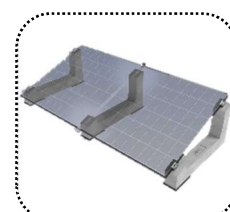
### SISTEMA VELA

Alta potenza in poco spazio: la particolare conformazione del sistema a Vela consente di raggiungere alti livelli di produttività anche sulle superfici più ridotte.



### SISTEMA NO-FLEX

Massima resistenza, zero flessioni: grazie all'aumento dei punti di fissaggio da 4 a 6, No-Flex offre ai pannelli di grandi dimensioni il massimo livello di stabilità rispettando tutti i parametri di appoggio.



**PowerSolutions**

**POWERSOLUTIONS EMEA S.R.L.**

Web: [www.power-solutions.it](http://www.power-solutions.it)

E-mail: [info@power-solutions.it](mailto:info@power-solutions.it)

Tel: +39 091 7484404

\* I parametri tecnici contenuti in questa scheda tecnica possono variare leggermente e PowerSolutions non garantisce che siano completamente accurati. PowerSolutions si riserva il diritto di modificare le informazioni in questa scheda tecnica in qualsiasi momento senza preavviso. Il cliente dovrà ottenere l'ultima versione della scheda tecnica al momento della sottoscrizione del contratto e renderla parte integrante del contratto vincolante sottoscritto da entrambe le parti.

PS-UFTC0066 Rev.00 del 06/09/2023